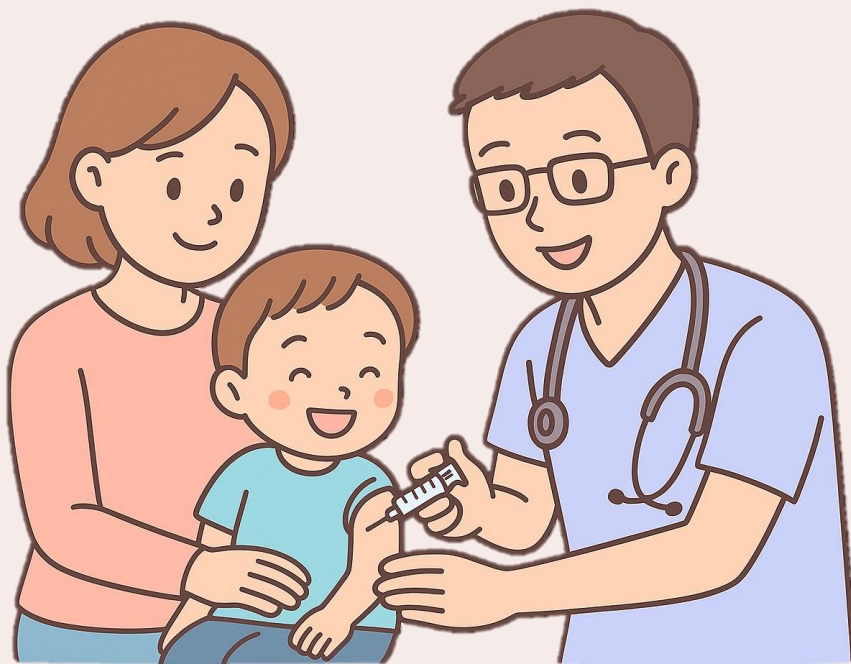


# インフルエンザワクチン 予約開始のお知らせ



予約開始 9/1(月) 10:00~

接種開始 10/1(水) 15:00~



どれみこどもとアレルギーのクリニック

2025 年度のインフルエンザワクチンの予約を開始します。

- 予約開始 9/1(月) 10:00～
- 接種開始 10/1(水) 15:00～ ※詳細は以下をご確認ください。

当院診療日のうち、以下の時間帯で接種いたします。

- 平日 15:00～、18:00～
- 土曜 14:30～、18:00～

※定期ワクチンなど、ほかの予防接種の予約がある方は、あわせて同時接種できます。

予約済みの方はお電話でご希望をお知らせください。

インフルエンザは毎年11月（第45週ころ）に入ると流行が始まり

翌年の2～3月末（第14週ころ）まで続きます。

したがって11月中に接種完了することをお勧めします。

ワクチンの入荷がなくなり次第終了となりますのでお早めにご予約ください。

<ワクチンの効果>

インフルエンザワクチンの最も重要な目的は、「重症化を防ぐ」ことです。

接種すればインフルエンザにかからないというものではありません。

<接種回数について>

不活化ワクチン

- ・13歳以上・・・1回接種
- ・生後6ヶ月以上13歳未満・・・原則2回接種 1回目を10月頃に接種し、およそ2～4週間空けて2回目を11月中に接種完了するのが理想的です。

経鼻生ワクチン（2歳～19歳未満の方が選択できます）

- ・1回のみ

<費用>

- ・不活化ワクチン 1回目：¥4,000-、2回目：¥3,000-
- ・経鼻生ワクチン 1回のみ：¥8,000-
- ・高齢者の定期接種については、お住まいの自治体ホームページでご確認ください。

<打たないほうがよい場合とは？>

- ・過去にインフルエンザワクチンでアナフィラキシーなど強いアレルギー反応を起こしたことがある方

- ・接種の1週間以内に明らかな発熱のあった方

※当院では、鶏卵アレルギーがあっても通常通りインフルエンザワクチンの接種と経過観察を行っています。

<ハイリスクの方>

※優先的に接種させていただきます。まず通常の予約をお試しいただき、予約できない場合お電話でお問い合わせください。ただし優先枠には上限がありますのでご了承ください。

- ・妊娠中の女性（不活化ワクチンのみ）

- ・気管支喘息（直近の発作など、喘息が安定していない方は不活化ワクチンのみ）

- ・医療従事者

- ・保育所、幼稚園、学校など子どもたちと関わる施設の職員の方

- ・65歳以上の方

<以下の方は、接種可否を主治医にご確認ください>

- ・その他の慢性疾患（肺疾患、心疾患、腎疾患）

- ・免疫抑制状態（化学療法、ステロイド投与、悪性腫瘍など）

# 経鼻生ワクチン フルミストとは？

- 鼻へ噴霧するタイプのワクチンです。
- 2歳～18歳の方が対象です。
- 1回分で完了です。
- ほかのワクチンと同時接種できます。



## <注意点>

- 副反応として、発熱、鼻水、鼻づまり、せき、のどの痛み、頭痛などが現れることがあります。
- 接種後1～2週間は、免疫状態の弱い方との接触を避けてください。
- 妊娠中の方、免疫抑制状態の方、以前にこのワクチンでアナフィラキシーを起こしたことがある方、ぜんそくが安定していない方などは受けることができません。

